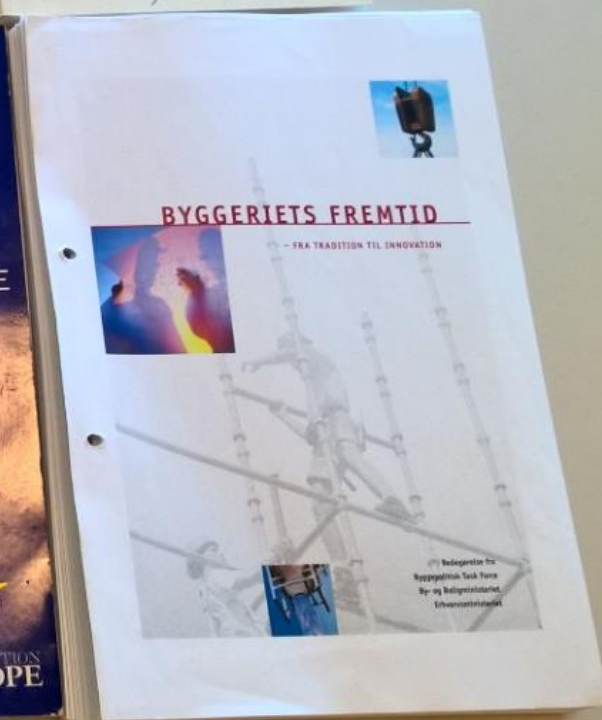


Byggeriets særlige erhvervsforhold
- med hensyn til produktion og effektivitet

v/ Curt Liliegreen, Boligøkonomisk Videncenter

www.bvc.dk / cli@bvc.dk

Et tema gennem 50 år – ikke kun i dag



Et internationalt tema – ikke kun dansk

I Danmark ressourceområdeanalyse "Bygge/bolig" i 1993, "Byggeriets Fremtid" (taskforce redegørelsen) i dec. 2000, "Bedre og billigere byggeri" fra 2007 m.fl.

I UK Latham rapporten i 1994 og Egan-rapporten, "Rethinking Construction" i nov. 1998. Heraf fulgte best practice programmer, M4I mv., i dag samlet i Constructing Excellence

I EU Atkins rapporten i 1994 "Strategies for the European Construction Sector – a programme for change" og senere opfølgning

Ikke et specielt dansk problem – en udfordring knyttet til byggeriets egenart

Store måleproblemer – ikke kun i Danmark

Målingerne vedrører udførende, altså entreprenører og håndværksvirksomheder – men byggeri består af hele værdikæden med rådgivere, materialeindustri, forhandlere og råstof

Målinger ser på bygge- og anlægsektoren, på trods af store forskelle mellem nybyggeri, anlæg og reparation og vedligeholdelse

Forskydninger i sektoren mod mindre produktive markeder (sammensætningseffekt)

Bygge/anlæg er både i Danmark, i UK, i EU og i USA holdt op mod industri selvom sammenligning er misvisende

Byggeriets bruttoværditilvækst omregnes til faste priser med deflateringsmetode, der kan sænke produktiviteten kunstigt (deflatering med byggeomkostningsindeks fremfor outputprisindeks)

Produktivitetskommissionen gjorde opmærksom herpå i 2013, men ikke en selvstændig analyse – en gentagelse af generelle anvisninger fra EUROSTAT om deflatering ved produktivetsmålinger

Byggeri er anderledes

Skiftende samarbejdspartnere fra projekt til projekt

Produktet udformes ofte af bygherren og hans rådgivere ud fra individuelle/anvendelsesspecifikke behov

Det omgivende samfund accepterer ikke ensretning af det færdige byggeris udseende

Store udsving i omsætning, beskæftigelse og indtjening

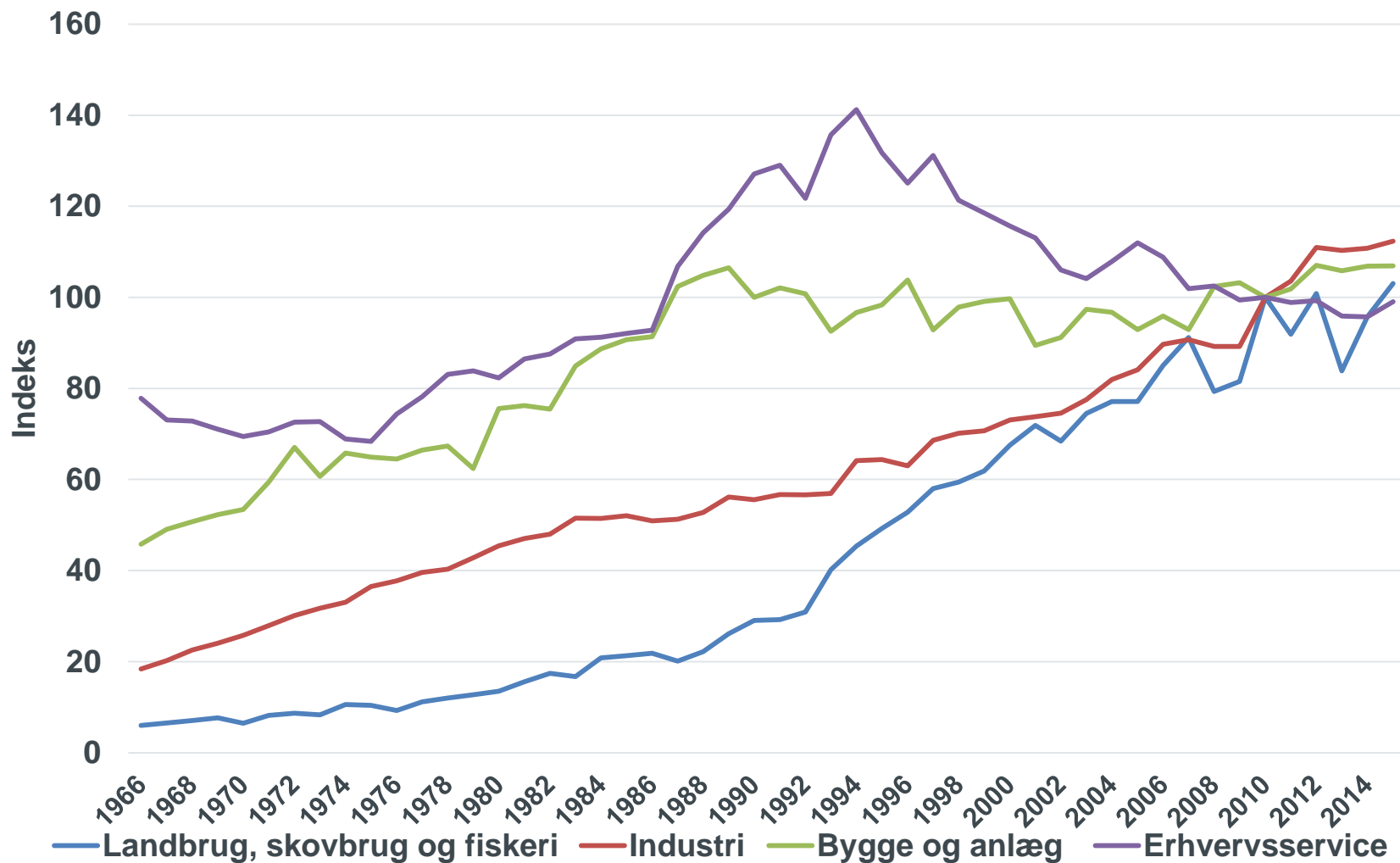
Fokus på priskonkurrence mere end konkurrence på produktegenskaber

Industrialisering må derfor rette sig mod proces og komponenter fremfor mod produktet (bygningen) og effektivisering må rette sig mod samarbejdet i værdikæden

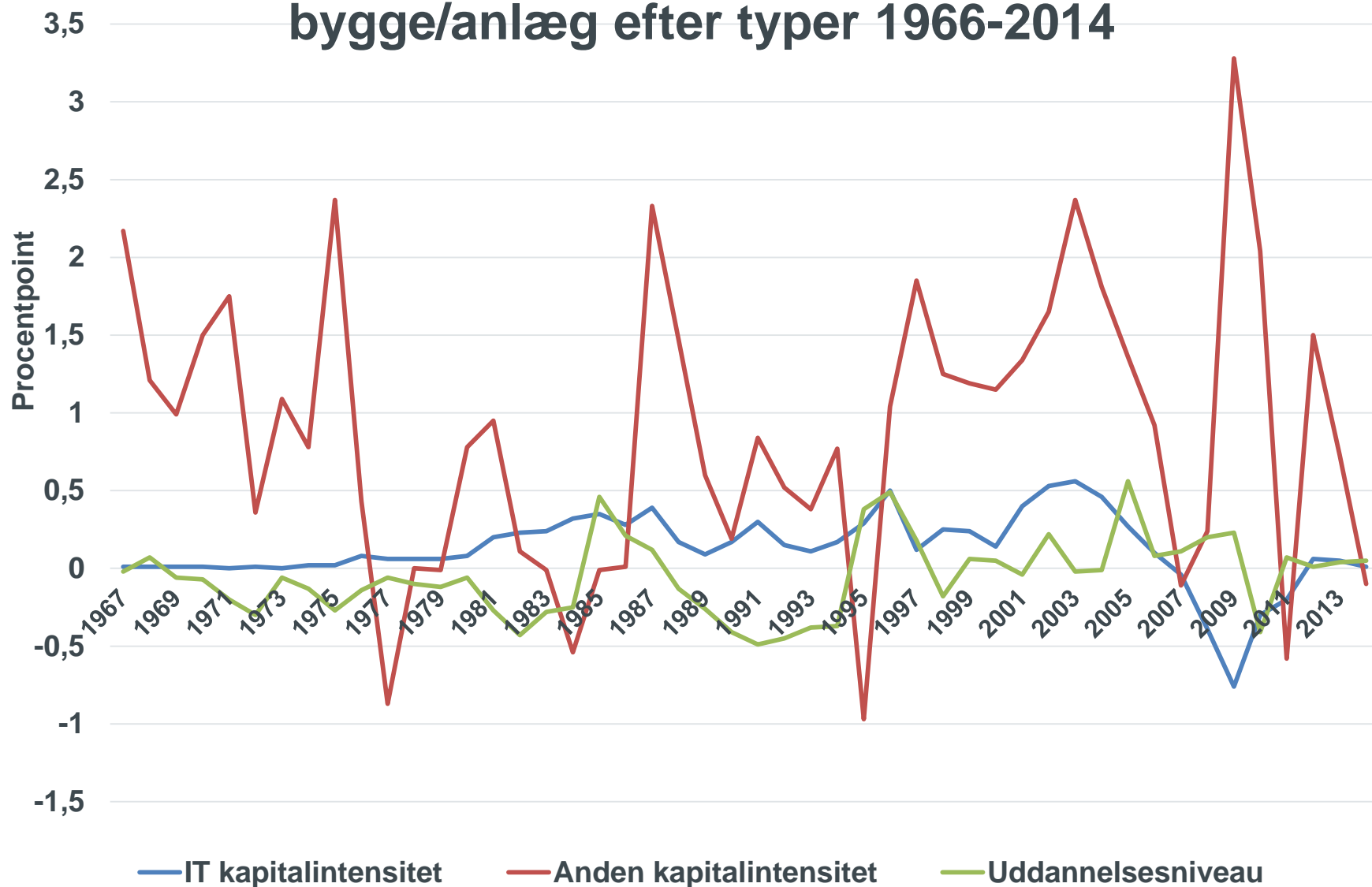
Løsningerne har været design-build, tidlig inddragelse af entreprenører (ECI) samt partnering

Indeks for arbejdsproduktiviteten 1966 – 2015 med 2010 = 100

www.statistikbanken.dk, NP 23

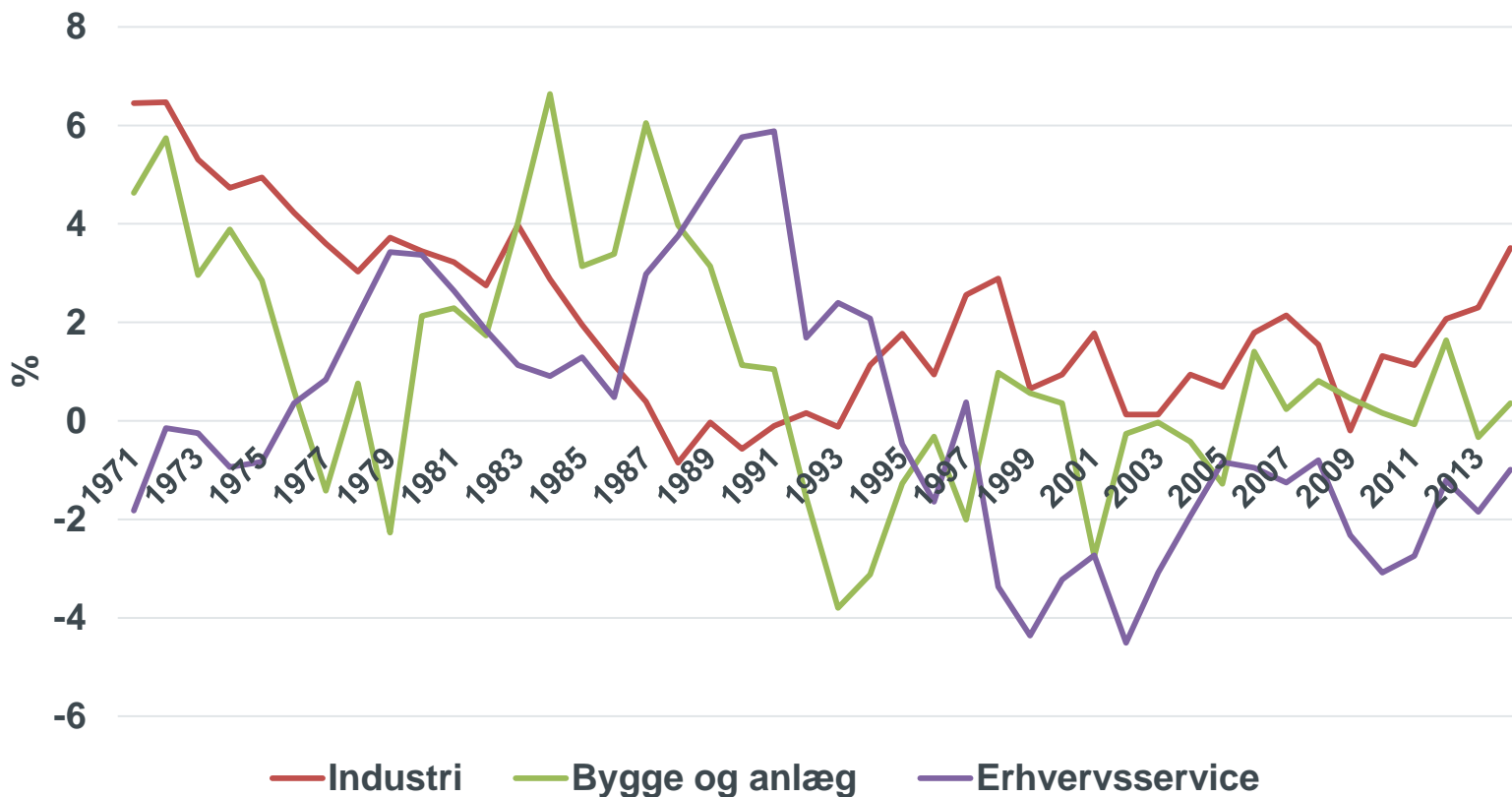


Forskel i produktivitsudvikling i industri og bygge/anlæg efter typer 1966-2014



Årlig ændring i totalfaktorproduktivitet 5

års rullende gennemsnit



Byggeriet har gennemgående klaret sig benchmarket på totalfaktorproduktivitet undtagen i perioderne 1976 – 1982 og 1992 – 1998

Byggeriet har man talt om produktvejen og procesvejen

Produktvejen

Fremstilling af industrielle produkter, øget præfabrikation,
"det hurtige råhus" - fokus på "systemer"

Procesvejen

Fokus på organisation, logistik-styring, nye samarbejdsformer – fokus på den industrielle proces

"De lavthængende frugter"

Reducere administrative byrder, transaktionsomkostninger, enklere byggesagsbehandling